



Cappe Cooker-Hoods



LAMPADE ALOGENE

Le lampade alogene durano circa il doppio rispetto alle comuni lampadine e forniscono una luce potente che non altera i colori. Inoltre, sono decentrate per illuminare il piano e non il muro.

HALOGEN LAMPS

Halogen lamps last almost twice as long as conventional lamps and they produce a powerful light that does not alter colours. They are directed to illuminate the cooking zone and not the wall.



SMONTAGGIO FACILE

I filtri in alluminio, anodizzato a 5 strati, delle cappe a camino si possono lavare in lavastoviglie ed hanno un sistema di sgancio "easy" ad una sola mano.

EASY REMOVAL

The 5-layer anodized aluminium filters of all chimney hoods are dishwasher safe and have a one-hand easy removal system.



COLLEGAMENTI SICURI

Tutte le cappe a camino hanno una morsettiera per effettuare prolunghe in conformità con le norme di sicurezza.

SAFE CONNECTION

All chimney hoods have a connection box for extending the power cord according to safety regulations.



BORDI PROTETTI

I bordi interni hanno una protezione di sicurezza per evitare tagli in fase di pulizia dei filtri.

PROTECTED EDGES

The inner edges are protected with a safety lining to avoid cutting oneself during cleaning operations.



AVVISATORE OTTICO

Speciale filtro acrilico con una stampa che scompare quando è il momento di sostituire i filtri.

REPLACEMENT SIGNALER

Acrylic filter with a special printing that fades when the filters have to be replaced.



USCITA A MURO ECCEPTE SERIE TN

I modelli sottopensile oltre all'apertura superiore ne hanno una preforata sul bordo posteriore per l'uscita diretta a muro.

REAR OUTLET EXCEPT SERIES TN

In addition to the top fume outlet, integrated hood models have a rear outlet for conveying the fumes directly through the wall.

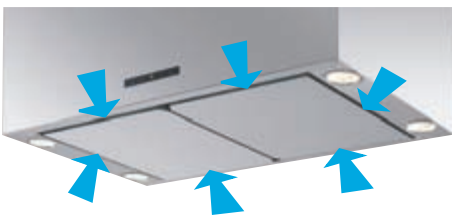


FACILE INSTALLAZIONE

Nei modelli a scomparsa totale si può smontare il corpo motore dalla cappa per facilitare l'installazione.

EASY INSTALLATION

On fully integrated models the motor casing can be detached from the hood for easy installation.

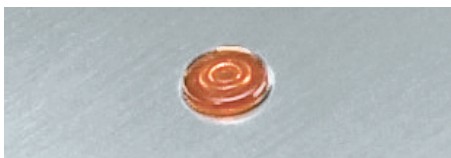


ASPIRAZIONE PERIMETRALE

La "strozzatura" genera un aumento della velocità dell'aria, facendo così diminuire la fuoriuscita di fumi al di fuori del perimetro di aspirazione della cappa.

PERIMETRIC EXTRACTION

The narrowing of the extraction area speeds up the air, reducing the fumes outside the perimeter of the hood.

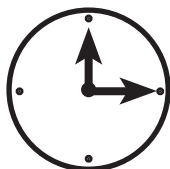


SPIA FILTRI

Una spia indica quando è il momento di lavare i filtri.

FILTER LIGHT

An indicator light tells us when it is time to clean the hood filters.



TIMER

Imposta lo spegnimento automatico della cappa dopo 15 minuti.

TIMER

Switches the hood off automatically after 15 minutes.

nardi

0 -10 + 0



NCAI 87 01



NCAI 87 01 X

Cappa ad isola - Aspirazione massima 703 m³/h - 1 motore tangenziale con ventola - 4 lampade alogene - Controllo digitale a sfioramento - 3 velocità - Funzione booster - Timer - Aspirazione perimetrale - Filtri in alluminio anodizzato a 5 strati lavabili in lavastoviglie - Spia lavaggio filtri - Dotata di riduzione e valvola di non ritorno - Schema di incasso F 19

Island hood - Maximum extraction 703 m³/h - 1 fan tangential motor - 4 halogen lamps - Touch control operation - 3 speed settings - Booster function - Timer - Perimetric extraction - 5-layer aluminium filters, dishwasher safe - Filter light - With reduction and non-return valve - Built-in plan F 19



inox • stainless-steel **NCAI 87 01 X**
optional kit conversione filtrante • filter conversion kit **TW KIT 0021**
optional filtro al carbone attivo • active carbon filter **TWACK 62260**



NCAI 64 01



NCAI 64 01 X

Cappa ad isola - Aspirazione massima 513 m³/h - 1 motore tangenziale con ventola - 2 lampade alogene - 3 velocità regolabili tramite pulsanti - Funzione booster - Timer - Aspirazione perimetrale - Filtri in alluminio anodizzato a 5 strati lavabili in lavastoviglie - Spia lavaggio filtri - Dotata di riduzione e valvola di non ritorno - Schema di incasso F 20

Island hood - Maximum extraction 513 m³/h - 1 fan tangential motor - 2 halogen lamps - 3 speed settings regulated by buttons - Booster function - Timer - Perimetric extraction - 5-layer aluminium filters, dishwasher safe - Filter light - With reduction and non-return valve - Built-in plan F 20

inox • stainless-steel **NCAI 64 01 X**
optional kit conversione filtrante • filter conversion kit **TW KIT 0020**
optional filtro al carbone attivo • active carbon filter **TWACK 62260**



NCA 19 01



NCA 19 01 XN

Cappa a camino - Aspirazione massima 703 m³/h - 1 motore tangenziale con ventola - 3 lampade alogene - Controllo digitale a sfioramento - 3 velocità - Funzione booster - Timer - Aspirazione perimetrale - Filtri in alluminio anodizzato a 5 strati lavabili in lavastoviglie - Spia lavaggio filtri - Dotata di riduzione e valvola di non ritorno - Schema di incasso F 25

Chimney hood - Maximum extraction 703 m³/h - 1 fan tangential motor - 3 halogen lamps - Touch control operation - 3 speed settings - Booster function - Timer - Perimetric extraction - 5-layer aluminium filters, dishwasher safe - Filter light - With reduction and non-return valve - Built-in plan F 25



inox nero • stainless-steel and black glass **NCA 19 01 XN**
optional filtro al carbone attivo • active carbon filter
TWACK 62836



NCA 16 01



NCA 16 01 XN

Cappa a camino - Aspirazione massima 703 m³/h - 1 motore tangenziale con ventola - 2 lampade alogene - Controllo digitale a sfioramento - 3 velocità - Funzione booster - Timer - Aspirazione perimetrale - Filtri in alluminio anodizzato a 5 strati lavabili in lavastoviglie - Spia lavaggio filtri - Dotata di riduzione e valvola di non ritorno - Schema di incasso F 26

Chimney hood - Maximum extraction 703 m³/h - 1 fan tangential motor - 2 halogen lamps - Touch control operation - 3 speed settings - Booster function - Timer - Perimetric extraction - 5-layer aluminium filters, dishwasher safe - Filter light - With reduction and non-return valve - Built-in plan F 26



inox nero • stainless-steel and black glass **NCA 16 01 XN**
optional filtro al carbone attivo • active carbon filter
TWACK 62836



NCA 39 01 C



NCA 39 01 C X

inox • stainless-steel **NCA 39 01 C X**
optional filtro al carbone attivo • active carbon filter **TWACK 62260**



Cappa a camino - Aspirazione massima 464 m³/h - 1 motore tangenziale con ventola - 2 lampade alogene - 3 velocità regolabili tramite pulsanti - Filtri in alluminio anodizzato a 5 strati lavabili in lavastoviglie - Dotata di riduzione e valvola di non ritorno - Schema di incasso F 1

Chimney hood - Maximum extraction 464 m³/h - 1 fan tangential motor - 2 halogen lamps - 3 speed settings regulated by buttons - 5-layer aluminium filters, dishwasher safe - With reduction and non-return valve - Built-in plan F 1

NCA 29 01 C



NCA 29 01 C X

inox • stainless-steel **NCA 29 01 C X**
optional filtro al carbone attivo • active carbon filter **TWACK 62260**



Cappa a camino - Aspirazione massima 464 m³/h - 1 motore tangenziale con ventola - 2 lampade alogene - 3 velocità regolabili tramite pulsanti - Filtri in alluminio anodizzato a 5 strati lavabili in lavastoviglie - Dotata di riduzione e valvola di non ritorno - Schema di incasso F 2

Chimney hood - Maximum extraction 464 m³/h - 1 fan tangential motor - 2 halogen lamps - 3 speed settings regulated by buttons - 5-layer aluminium filters, dishwasher safe - With reduction and non-return valve - Built-in plan F 2

NCA 99 01



NCA 99 01 X

inox • stainless-steel **NCA 99 01 X**
optional filtro al carbone attivo • active carbon filter **TWACK 62260**



Cappa a camino - Aspirazione massima 464 m³/h - 1 motore tangenziale con ventola - 2 lampade alogene - 3 velocità regolabili tramite pulsanti - Filtri in alluminio anodizzato a 5 strati lavabili in lavastoviglie - Dotata di riduzione e valvola di non ritorno - Altezza bordo: 10 cm - Schema di incasso F 13

Chimney hood - Maximum extraction 464 m³/h - 1 fan tangential motor - 2 halogen lamps - 3 speed settings regulated by buttons - 5-layer aluminium filters, dishwasher safe - With reduction and non-return valve - Rim height: 10 cm - Built-in plan F 13

NCA 79 01



NCA 79 01 X

inox • stainless-steel **NCA 79 01 X**
optional filtro al carbone attivo • active carbon filter **TWACK 62260**



Cappa a camino - Aspirazione massima 464 m³/h - 1 motore tangenziale con ventola - 2 lampade alogene - 3 velocità regolabili tramite pulsanti - Filtri in alluminio anodizzato a 5 strati lavabili in lavastoviglie - Dotata di riduzione e valvola di non ritorno - Altezza bordo: 7,5 cm - Schema di incasso F 7

Chimney hood - Maximum extraction 464 m³/h - 1 fan tangential motor - 2 halogen lamps - 3 speed settings regulated by buttons - 5-layer aluminium filters, dishwasher safe - With reduction and non-return valve - Rim height: 7.5 cm - Built-in plan F 7

NCA 59 01



NCA 59 01 X

Cappa a camino - Aspirazione massima 455 m³/h - 1 motore tangenziale con ventola - 2 lampade - 3 velocità regolabili tramite pulsanti - Filtri in alluminio anodizzato a 5 strati lavabili in lavastoviglie - Dotata di riduzione e valvola di non ritorno - Schema di incasso F 3

Chimney hood - Maximum extraction 455 m³/h - 1 fan tangential motor - 2 lights - 3 speed settings regulated by buttons - 5-layer aluminium filters, dishwasher safe - With reduction and non-return valve - Built-in plan F 3

nero • black **NCA 59 01 N**
ramato • copper **NCA 59 01 R**
inox • stainless-steel **NCA 59 01 X**
optional filtro al carbone attivo • active carbon filter **TWACK 62258**



NCA 49 01



NCA 49 01 N

Cappa a camino - Aspirazione massima 363 m³/h - 1 motore - 2 lampade - 3 velocità regolabili tramite pulsanti - Filtri in alluminio anodizzato a 5 strati lavabili in lavastoviglie - Dotata di riduzione e valvola di non ritorno - Schema di incasso F 5

Chimney hood - Maximum extraction 363 m³/h - 1 motor - 2 lights - 3 speed settings regulated by buttons - 5-layer aluminium filters, dishwasher safe - With reduction and non-return valve - Built-in plan F 5

nero • black **NCA 49 01 N**
ramato • copper **NCA 49 01 R**
inox • stainless-steel **NCA 49 01 X**
optional filtro al carbone attivo • active carbon filter **TWACK 62259**



NCA 46 01



NCA 46 01 R

nero • black **NCA 46 01 N**
ramato • copper **NCA 46 01 R**
inox • stainless-steel **NCA 46 01 X**
optional filtro al carbone attivo • active carbon filter **TWACK 62259**



Cappa a camino - Aspirazione massima 363 m³/h - 1 motore - 2 lampade - 3 velocità regolabili tramite pulsanti - Filtri in alluminio anodizzato a 5 strati lavabili in lavastoviglie - Dotata di riduzione e valvola di non ritorno - Schema di incasso F 18

Chimney hood - Maximum extraction 363 m³/h - 1 motor - 2 lights - 3 speed settings regulated by buttons - 5-layer aluminium filters, dishwasher safe - With reduction and non-return valve - Built-in plan F 18

NCA 86 01



NCA 86 01 X

inox • stainless-steel **NCA 86 01 X**
optional kit conversione filtrante • filter conversion kit **TW KIT 0022**
optional filtro al carbone attivo • active carbon filter **TWACK 62260**



Cappa a camino - Aspirazione massima 703 m³/h - 1 motore tangenziale con ventola - 2 lampade alogene - 3 velocità regolabili tramite pulsanti - Funzione booster - Timer - Aspirazione perimetrale - Filtri in alluminio anodizzato a 5 strati lavabili in lavastoviglie - Spia lavaggio filtri - Dotata di riduzione e valvola di non ritorno - Schema di incasso F 21

Chimney hood - Maximum extraction 703 m³/h - 1 fan tangential motor - 2 halogen lamps - 3 speed settings regulated by buttons - Booster function - Timer - Perimetric extraction - 5-layer aluminium filters, dishwasher safe - Filter light - With reduction and non-return valve - Built-in plan F 21

NCA 64 01



NCA 64 01 X

Cappa a camino - Aspirazione massima 513 m³/h - 1 motore tangenziale con ventola - 2 lampade alogene - 3 velocità regolabili tramite pulsanti - Funzione booster - Timer - Aspirazione perimetrale - Filtri in alluminio anodizzato a 5 strati lavabili in lavastoviglie - Spia lavaggio filtri - Dotata di riduzione e valvola di non ritorno - Schema di incasso F 22

Chimney hood - Maximum extraction 513 m³/h - 1 fan tangential motor - 2 halogen lamps - 3 speed settings regulated by buttons - Booster function - Timer - Perimetric extraction - 5-layer aluminium filters, dishwasher safe - Filter light - With reduction and non-return valve - Built-in plan F 22



inox • stainless-steel **NCA 64 01 X**
optional kit conversione filtrante • filter conversion kit **TW KIT 0022**
optional filtro al carbone attivo • active carbon filter **TWACK 62260**



TN 90



TN 90 W

Cappa integrata - Aspirazione massima 280 m³/h (1 motore) - 420 m³/h (2 motori) - 2 lampade - 3 velocità regolabili tramite cursore - Filtri in alluminio - Schema di incasso F 4

Integrated hood - Maximum extraction 280 m³/h (1 motor) - 420 m³/h (2 motors) - 2 lights - 3 speed settings regulated by slider - Aluminium filters - Built-in plan F 4

nero • black **TN 90 N**
bianco • white **TN 90 W**
optional filtro al carbone attivo • active carbon filter **RN-BA1104**
nero 2 motori • 2 motors black **TN 90 2 N**
bianco 2 motori • 2 motors white **TN 90 2 W**
optional filtro al carbone attivo • active carbon filter **RN-BA1715**



TN 60



TN 60 N

nero • black **TN 60 N**
bianco • white **TN 60 W**
optional filtro al carbone attivo • active carbon filter **RN-BA1104**
nero 2 motori • 2 motors black **TN 60 2 N**
bianco 2 motori • 2 motors white **TN 60 2 W**
optional filtro al carbone attivo • active carbon filter **RN-BA1715**



Cappa integrata - Aspirazione massima 280 m³/h (1 motore) - 420 m³/h (2 motori) - 2 lampade - 3 velocità regolabili tramite cursore - Filtri in alluminio - Schema di incasso F 12

Integrated hood - Maximum extraction 280 m³/h (1 motor) - 420 m³/h (2 motors) - 2 lights - 3 speed settings regulated by slider - Aluminium filters - Built-in plan F 12

TN 45



TN 45 W

nero • black **TN 45 N**
bianco • white **TN 45 W**
optional filtro al carbone attivo • active carbon filter **RN-BA1231**



Cappa integrata - Aspirazione massima 280 m³/h - 1 motore - 2 lampade - 3 velocità regolabili tramite cursore - Filtro in acrilico - Schema di incasso F 11

Integrated hood - Maximum extraction 280 m³/h - 1 motor - 2 lights - 3 speed settings regulated by slider - Acrylic filter - Built-in plan F 11

NCE 19 01 H



NCE 19 01 H

Cappa sottopensile - Aspirazione massima 171 m³/h - 1 motore - 1 lampada - 3 velocità regolabili tramite cursore - Filtri in acrilico - Avvisatore ottico - Dotata di riduzione e valvola di non ritorno - Frontalino smontabile per facile montaggio del pannello - Schema di incasso F 15

Integrated hood - Maximum extraction 171 m³/h - 1 motor - 1 light - 3 speed settings regulated by slider - Acrylic filters - Replacement signaler - With reduction and non-return valve - Detachable front for easy panelling - Built-in plan F 15

NCE 19 01 H
optional filtro al carbone attivo • active carbon filter **TWACK 62258**



NCE 16 01 H



NCE 16 01 H

Cappa sottopensile - Aspirazione massima 171 m³/h - 1 motore - 1 lampada - 3 velocità regolabili tramite cursore - Filtri in acrilico - Avvisatore ottico - Dotata di riduzione e valvola di non ritorno - Frontalino smontabile per facile montaggio del pannello - Schema di incasso F 9

Integrated hood - Maximum extraction 171 m³/h - 1 motor - 1 light - 3 speed settings regulated by slider - Acrylic filters - Replacement signaler - With reduction and non-return valve - Detachable front for easy panelling - Built-in plan F 9

NCE 16 01 H
optional filtro al carbone attivo • active carbon filter **TWACK 62258**



TN 45 E



TN 45 E W

nero • black **TN 45 E N**
bianco • white **TN 45 E W**
optional filtro al carbone attivo • active carbon filter **RN-BA1231**



Cappa sottopensile con frontalino estraibile
- Aspirazione massima 280 m³/h - 1 motore
- 2 lampade - 3 velocità regolabili tramite cursore - Filtro in acrilico - Schema di incasso F 6

Integrated hood - Maximum extraction 280 m³/h - 1 motor - 2 lights - 3 speed settings regulated by slider - Acrylic filter - Built-in plan F 6

NCF 19 01



NCF 19 01 N

nero • black **NCF 19 01 N**
bianco • white **NCF 19 01 W**
optional filtro al carbone attivo • active carbon filter **TWACK 62258**



Cappa sottopensile con frontalino estraibile in vetro - Aspirazione massima 207 m³/h - 1 motore - 1 lampada - 3 velocità regolabili tramite cursore - Filtri in acrilico - Avvisatore ottico - Foratura posteriore per uscita a muro - Dotata di riduzione e valvola di non ritorno - Schema di incasso F 17

Standard cooker hood - Maximum extraction 207 m³/h - 1 motor - 1 light - 3 speed settings regulated by slider - Acrylic filters - Replacement signaler - Equipped with rear outlet - With reduction and non-return valve - Built-in plan F 17

NCF 18 01



NCF 18 01 W

nero • black **NCF 18 01 N**
bianco • white **NCF 18 01 W**
optional filtro al carbone attivo • active carbon filter **TWACK 62258**



Cappa sottopensile con frontalino estraibile in vetro - Aspirazione massima 207 m³/h - 1 motore - 1 lampada - 3 velocità regolabili tramite cursore - Filtri in acrilico - Avvisatore ottico - Foratura posteriore per uscita a muro - Dotata di riduzione e valvola di non ritorno - Schema di incasso F 16

Standard cooker hood - Maximum extraction 207 m³/h - 1 motor - 1 light - 3 speed settings regulated by slider - Acrylic filters - Replacement signaler - Equipped with rear outlet - With reduction and non-return valve - Built-in plan F 16

NCF 16 01



NCF 16 01 N

nero • black **NCF 16 01 N**
bianco • white **NCF 16 01 W**
optional filtro al carbone attivo • active carbon filter **TWACK 62258**



Cappa sottopensile con frontalino estraibile in vetro - Aspirazione massima 207 m³/h - 1 motore - 1 lampada - 3 velocità regolabili tramite cursore - Filtri in acrilico - Avvisatore ottico - Foratura posteriore per uscita a muro - Dotata di riduzione e valvola di non ritorno - Schema di incasso F 10

Standard cooker hood - Maximum extraction 207 m³/h - 1 motor - 1 light - 3 speed settings regulated by slider - Acrylic filters - Replacement signaler - Equipped with rear outlet - With reduction and non-return valve - Built-in plan F 10

NTA 19 02



NTA 19 02 X

inox • stainless-steel **NTA 19 02 X**
optional filtro al carbone attivo • active carbon filter **TWACK 62836**



Cappa integrata telescopica - Aspirazione massima 275 m³/h - 2 motori - 2 lampade alogene - 3 velocità regolabili tramite slider - Filtri in alluminio anodizzato a 5 strati lavabili in lavastoviglie - Dotata di riduzione e valvola di non ritorno - Schema di incasso F 23

Telescopic hood - Maximum extraction 275 m³/h - 2 motors - 2 halogen lamps - 3 speed settings regulated by slider - 5-layer aluminium filters, dishwasher safe - With reduction and non-return valve - Built-in plan F 23

NTA 16 02



NTA 16 02 X

inox • stainless-steel **NTA 16 02 X**
optional filtro al carbone attivo • active carbon filter **TWACK 62836**



Cappa integrata telescopica - Aspirazione massima 275 m³/h - 2 motori - 2 lampade alogene - 3 velocità regolabili tramite slider - Filtri in alluminio anodizzato a 5 strati lavabili in lavastoviglie - Dotata di riduzione e valvola di non ritorno - Schema di incasso F 24

Telescopic hood - Maximum extraction 275 m³/h - 2 motors - 2 halogen lamps - 3 speed settings regulated by slider - 5-layer aluminium filters, dishwasher safe - With reduction and non-return valve - Built-in plan F 24

NCI 80 H



NCI 80 H

Cappa integrata a scomparsa totale -
Aspirazione massima 275 m³/h - 2 motori - 2
lampade - 3 velocità regolabili tramite cursore
- Filtri in acrilico - Avvisatore ottico - Dotata
di riduzione e valvola di non ritorno - Corpo
motore staccabile per facile installazione -
Schema di incasso F 14

Canopy hood - Maximum extraction
275 m³/h - 2 motors - 2 lights - 3 speed
settings regulated by slider - Acrylic filters -
Replacement signaler - With reduction and
non-return valve - Detachable motor casing
for easy installation - Built-in plan F 14

NCI 80 H
optional filtro al carbone attivo • active carbon filter **TWACK 62258**



NCI 52 H



NCI 52 H

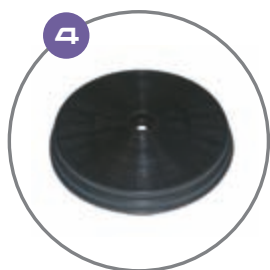
Cappa integrata a scomparsa totale -
Aspirazione massima 275 m³/h - 2 motori - 2
lampade - 3 velocità regolabili tramite cursore
- Filtri in acrilico - Avvisatore ottico - Dotata
di riduzione e valvola di non ritorno - Corpo
motore staccabile per facile installazione -
Schema di incasso F 8

Canopy hood - Maximum extraction
275 m³/h - 2 motors - 2 lights - 3 speed
settings regulated by slider - Acrylic filters -
Replacement signaler - With reduction and
non-return valve - Detachable motor casing
for easy installation - Built-in plan F 8

NCI 52 H
optional filtro al carbone attivo • active carbon filter **TWACK 62258**



FILTRI FILTERS



- 1 filtro al carbone attivo
active carbon filter **TWACK 62258**
- 2 filtro al carbone attivo
active carbon filter **TWACK 62259**
- 3 filtro al carbone attivo
active carbon filter **TWACK 62260**
- 4 filtro al carbone attivo
active carbon filter **RN-BA1231**
- 5 filtro al carbone attivo
active carbon filter **RN-BA1715**
- 6 filtro al carbone attivo
active carbon filter **RN-BA1104**

